

用途

非接触（搬送）

業種

運輸業、郵便業 その他



株式会社 ZMP

https://www.zmp.co.jp/  
TEL : 03-5802-6901(代表)  
Email : info@zmp.co.jp

使用ロボット

メーカー名：  
(株) ZMP

ロボット名：  
CarriRo® (キャリロ)

導入先

場所/施設名：  
ヤマト運輸(株)、佐川グローバルロジスティクス(株)、(株)リクシルビバ、河西工業(株)、北海道ロジサービス(株)、ホテル天坊など

ユーザー名：  
約 200 社以上の導入先企業あり

導入の背景

少子高齢化の流れにより急速な人手不足が進み、搬送作業負荷を軽減し、省人化・効率化を促進しているさなか、新型コロナウイルス感染拡大により現場での働き手の健康を守るため、導入機運が一気に高まった。

導入の目的

搬送作業の省人化によって、人手不足を解消するとともに、人件費の削減を行う。ロボットの搬送で代替することによって、作業者の省力化にも貢献し、従来のような密集した現場環境から散在させることが可能となり新型コロナウイルス感染対策にもつながら、働き手の安心・安全な職場作りに貢献。(3密を避けた職場作りなど)

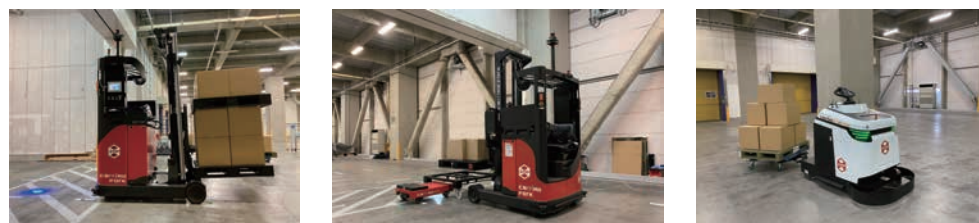
導入の内容

台車型ロボットの CarriRo®、無人フォークリフトの CarriRo® Fork、無人牽引車の CarriRo® Tractor による三つの CarriRo® シリーズ。また各シリーズには、積載量や機能によって複数のモデルを有する。



CarriRo® Fork (ウォーキータイプ)

CarriRo® Fork (リーチタイプ)



導入の特長

導入施設側工事不要、搬送ルートの変更が容易。パレット搬送やフォークリフト、自動けん引車もラインナップ。シリーズ全体を共通したクラウドプラットフォームで一元的に管理ができ、各シリーズのロボット間の連携作業も可能。

効果

搬送作業の省人化・効率化、人件費軽減。

ユーザーの声

【以下ヤマト運輸様の導入効果の抜粋】

CarriRo® を導入した結果、弊社で見えた効果は大きく2点でした。

1 つは、作業の「ムダ」を減らすことができた点です。これまで、ロールボックスパレットを搬送する作業は多くが片道作業で、搬送し終わった作業員は手ぶらで構内を移動して戻ることが多く、無駄の多い作業でした。これを CarriRo® に置き換え、効率化を図ることができました。

2 つめは作業環境が改善できた点です。ロールボックスパレットを搬送する作業負荷が減少したことに加え、搬送ルートが以前よりも明確になった事で、より安全な作業導線を整備することができました。